
Inhalte und Themen des Elternabends finden sie als
Links auf:

www.berufswahl-regional.de/hsr/

Möglichkeiten nach der 10. Klasse

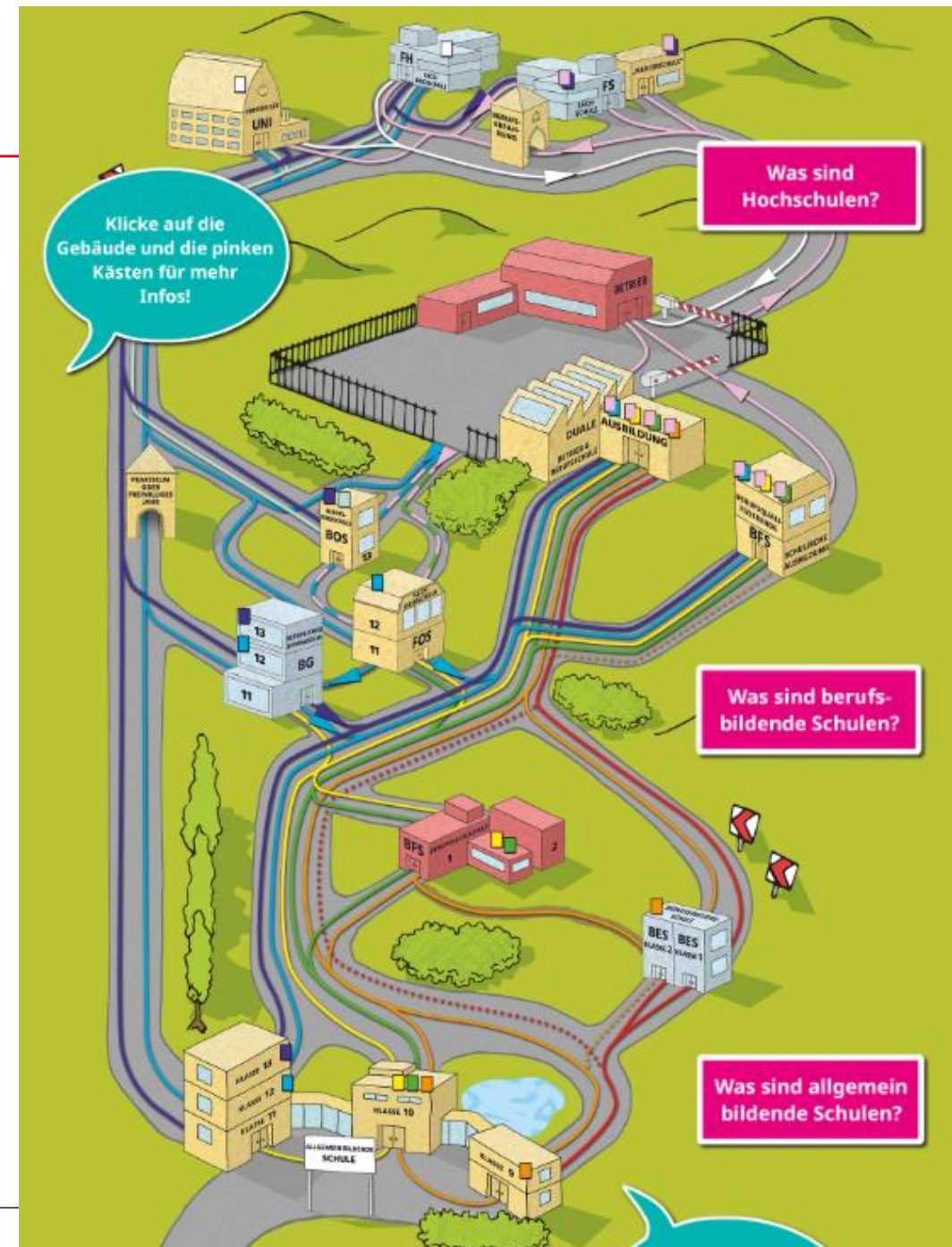
- 12 Jahre Schulpflicht in Niedersachsen (9+3)
Mindestens 1 Jahr an einer BBS
- Ausbildung (betrieblich oder schulisch)
* Bewerbungsbeginn ein Jahr vorher
- Besuch einer weiterführenden Schule (BBS)
* Anmeldung mit Halbjahreszeugnis 10. JG
- Freiwilliges Jahr (FSJ, FÖJ, FKJ, ...) oder
- Bundesfreiwilligendienst (BuFDi)
- Ausbildung bei der Bundeswehr oder freiwilliger Wehrdienst
(Freiwilliger Wehrdienst erst ab 17. Lebensjahr)

Wege in den Beruf

<https://kausa-niedersachsen.de/wege-in-den-beruf/>

Mit Klick auf START kannst du herausfinden, welche Möglichkeiten du nach Abschluss deiner aktuellen Schule hast.

Wenn du auf die Gebäude und pinkfarbenen Kästen klickst, erhältst du Informationen zu den verschiedenen Schulformen. Teilweise kannst du dir hier auch Videos ansehen.



BBS

Schulische Ausbild. / Fachschulen

z.B. Sozialassistent, Kosmetik, Altenpflege, ... / Erzieherin

Weiterführende Schulen

BEK, BFS, FOS, berufliches Gymnasium, BOS (Fachrichtungsbezogen)

Berufsschule

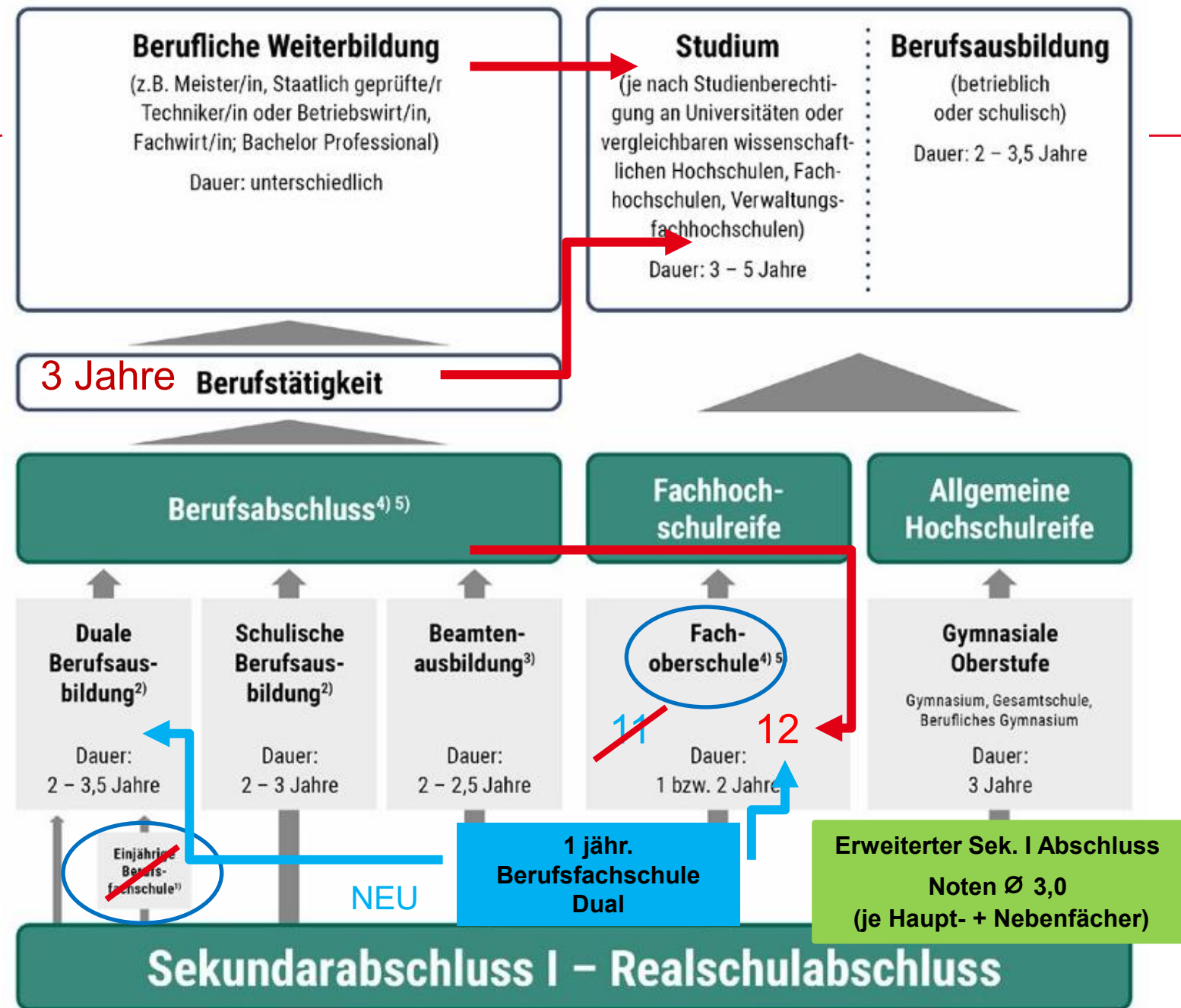
Theorieunterricht während der Ausbildung im Klassenverbund

Schulformen an der BBS

- Einjährige Berufsfachschulen:
Werden an einem konkreten Ausbildungsberuf, zum Beispiel Kraftfahrzeugmechatroniker, ausgerichtet.
Ihre Inhalte entsprechen dem ersten Jahr der Ausbildungsordnung
- Fachoberschule > Ziel: Fachhochschulreife
 1. alle Fachhochschulstudiengänge
 2. Studiengänge der entsprechenden Fachrichtung an Universitäten und Hochschulen
- Gymnasium, Berufliches Gymnasium, Gesamtschulen > Ziel:
Abitur / Allgemeine Hochschulreife
alle Studiengänge aller Hochschularten

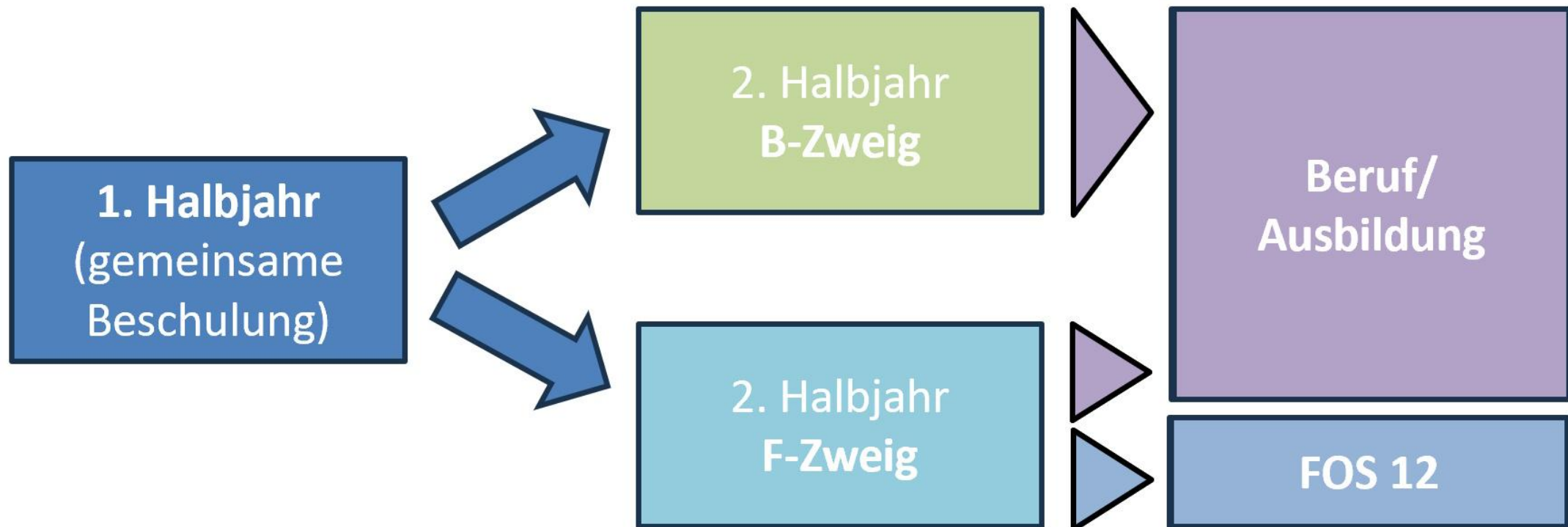
Bildungswege mit Realschulabschluss

- Anmeldung mit Halbjahreszeugnis 10. Jahrgang
- Für Berufsfachschule und Fachoberschule ist eine **Beratungsbescheinigung** notwendig.
- Information an die Schüler*innen am 29. und 30. September, anschließend Gesprächsangebote. Anmeldebogen notwendig.



NEU: Berufsfachschule Dual

In der BFS dual werden die ehemaligen Schulformen **Berufsfachschule** und **Fachoberschule 11** zusammengefasst. Das Schuljahr verläuft in einer sogenannten Y-Struktur.



Studieren ohne Abitur?

- Ob mit oder ohne Abitur, viele Wege führen in Niedersachsen zu einem Hochschulstudium
- Abitur: Allgemeine Hochschulreife > alle Studiengänge aller Hochschularten
- Fachhochschulreife > alle Fachhochschulstudiengänge, Studiengänge der entsprechenden Fachrichtung an Universitäten

Studieren ohne Abitur?

- Meister/in
- Staatlich geprüfte/r Techniker/in
- Staatlich anerkannte/r Erzieher/in
- Abschluss einer Fortbildung für Berufe im Gesundheitswesen, ... >

- Diese Hochschulzugangsberechtigung gilt für ein Studium (auch Medizin und Jura) an niedersächsischen Hochschulen von Anfang an. Die Zugangsberechtigung ist nicht befristet.
 - * Zeugnis mit Durchschnittsnote
 - * Kontingent an Unis

Unsere Gesamtübersicht mit vielen weiteren Infos zum Thema Berufs- und Studienwahl

- www.Berufswahl-Regional.de

Inhalte und Themen des Elternabends

- www.berufswahl-regional.de/hsr/





Bundesagentur für Arbeit

**JUGENDLICHE
INDIVIDUELL BERATEN –
DAS BRINGT UNS WEITER!**

